



东莞市琪芯电子有限公司

电话: 13798528768, 0769-81555915 传真: 85338927
邮箱: info@jfd-ic.com, QQ: 1873357672
网址: www.jfd-ic.com 微信号: dgqxdz
Skype: jumfuyu 阿里旺旺: qxmallcn
微信公众号: 东莞市琪芯电子有限公司



微信公众号



扫码加微信

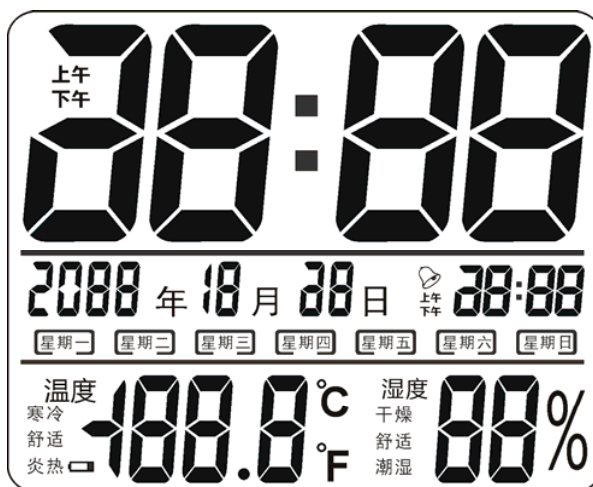
DL8265

多功能电子温湿度计

一、功能简介

- 时钟功能: 显示时、分, 并可实现 12/24 小时制转换。
- 日期功能: 显示“月”、“日”、“年”、“星期”(从 2000 年至 2099 年)。
- 闹铃及贪睡功能: 设置每日闹铃, 可开启贪睡功能。
- 温度湿度检测功能: 温度检测范围是 -20℃~70℃; 湿度检测范围 10%~99%。
- CDS 光控感应控制功能。
- 背光灯功能: 按 LIGHT 键点亮背光灯 6 秒。
- 按键有键音(除 LIGHT 键外)。
- 典型工作电压: 2.2~3.0V。
- IC 工作温度 0℃~50℃。

二、LCD 全屏显示



1/4B,1/6D,VLCD=3.3V

三、按键格式

采用 6 个按键和 1 个拨动开关



MODE SET



UP



DOWN



LIGHT



ALARM SET



ALARM ON/OFF



SENSOR ON/OFF



微信公众号



扫码加微信

四、基本操作

上电全显，背光灯同时开启 2 秒，并伴随着 Bi 的一声进入正常时间状态，背光灯同时灭。默认时间上午 12:00，2013 年 1 月 1 日，闹铃为 12 小时制的上午 6:00。

- 在正常时间模式，按 **MODE/SET** 键进入时间日期设置状态，按 **UP\DOWN** 键调节，长按则快速增加。
- 在正常时间模式，按 **DOWN** 键进行 12/24 小时制转换，12 小时制有上午和下午标志。
- 在正常时间模式，按 **UP** 键切换℃/°F 温度。
- 在正常时间模式，按 **AL SET** 键进入闹铃设置状态，按 **UP\DOWN** 键调节，长按则快速增加。
- 在正常时间模式，按 **AL ON/OFF** 键开启/关闭闹铃。
- 在正常时间模式，按 **LIGHT** 键开启背光灯 6 秒。
- 室内温湿度显示。
- 在正常时间模式，按 **SENSOR ON/OFF** 键开启/关闭光控感应控制功能。开启后，根据外界的光线来判定是否开启背景微光。

详细操作说明：

1. 正常时间模式

上电全显，背光灯同时开启 2 秒，同时伴随着 Bi 的一声进入正常时间状态后背光灯同时灭，默认时间上午 12:00。

- 在正常时间模式，按 **MODE/SET** 键进入时间日期设置状态，相应设置项闪动显示，按 **UP\DOWN** 键调节，长按则快速增加。设置顺序为：

时 → 分 → 年 → 月 → 日 → 退出

- 设置范围：时为 1~12 或 0~23、分为 00~59。
- 改变小时，秒不清零，改变分钟，秒清零。
- 在正常时间模式，按 **DOWN** 键进行 12/24 小时制转换，12 小时制有上午和下午标志。
- 在设置状态，按 **MODE/SET** 键或按 **AL SET** 键或无按键 60 秒退出设置并保存、显示当前所设置的时间。

2. 日期模式

上电默认显示 2013 年 1 月 1 日。

- 在正常时间模式，按 **MODE/SET** 键进入时间日期设置状态，相应设置项闪动显示，按 **UP\DOWN** 键调节，长按则快速增加。设置顺序为：

时 → 分 → 年 → 月 → 日 → 退出

- 设置范围：年为 2000~2099、月为 1~12、日为 1~31。



微信公众号




扫码加微信

- 设置日期时，星期显示也随之改变。
- 在设置状态，按 **MODE/SET** 键或按 **AL SET** 键或无按键 **60** 秒退出设置并显示当前所设置的日期。

3. 闹铃模式

上电默认闹铃为 12 小时制的上午 6:00，默认闹铃关闭。

- 在正常时间模式，按 **AL ON/OFF** 键开启/关闭闹铃，闹铃开启后有闹铃标志 “” 显示。
- 在正常时间模式，按 **AL SET** 键进入闹铃设置状态，按 **UP/DOWN** 键调节，长按则快速增加。设置顺序为：

时 → 分 → 退出

- 设置范围：时为 1~12 或 0~23、分为 00~59。
- 在设置状态，按 **MODE/SET** 键或按 **AL SET** 键或无按键 **60** 秒退出设置并显示当前所设置的闹铃。
- 当闹铃到达设定的时间时，闹铃标志闪烁，会发出响闹声持续 **60** 秒。（前 **10** 秒，每秒 **1** 声 **Bi** 声；**10** 秒-**20** 秒，每秒 **2** 声 **Bi** 声；**20** 秒-**30** 秒，每秒 **4** 声 **Bi** 声；后 **30** 秒，每秒 **8** 声 **Bi** 声）。
- 闹铃响闹 **1** 分钟无操作自动进入贪睡，闹铃标志继续闪烁；响闹时，按其他（除 **LIGHT** 键外）任意键进入贪睡模式，贪睡间隔 **5** 分钟，第 **6** 分钟响贪睡，贪睡共循环响闹 **4** 次后结束响闹。
- 闹铃响闹时，按 **LIGHT** 键结束响闹后，闹铃标志停止闪烁但不消失。
- 贪睡间隔内，按 **AL ON/OFF** 停止贪睡等待且关闭闹铃，闹铃标志消失；按其他任意键不影响贪睡等待，但是进设置且进行调节则停止贪睡等待，停止贪睡等待同时闹铃标记停止闪动。
- 闹铃在设置状态响闹，按键调节停止响闹。
- 当 **AL OFF** 时，闹铃标志会消失，闹铃到点不响闹。

4. 背光灯功能

- 按 **LIGHT** 键开启背光灯 **6** 秒。

5. 光控感应控制功能

- 当拨动开关拨到 **SENSOR ON** 的位置，此时 **LCD** 屏幕会根据外界的光线强弱来选择开启背景微光的效果；若外界的光线弱，背景微光将打开；若外界的光线强，背景微光将不开启。
- 当拨动开关拨到 **SENSOR OFF** 的位置，将关闭此项功能。

6. 温湿度检测功能

温湿度自动检测功能

- 上电显示实时温湿度，每 **5** 秒刷新一次，检测不到温度显示--。
- 温度正常测量范围是：**-20℃~70℃**。
- 当温度低于**-20℃**时显示 **LL.L**；高于 **70℃**时显示 **HH.H℃**。
- 湿度正常测量范围是：**10%~99%**。



东莞市琪芯电子有限公司

电话:13798528768,0769-81555915 传真:85338927
邮箱:info@jfd-ic.com, QQ:1873357672
网址:www.jfd-ic.com 微信号:dgqxdz
Skype:jumfuyu 阿里旺旺:qxmallcn
微信公众号:东莞市琪芯电子有限公司



微信公众号



扫码加微信

DL8265

多功能电子温湿度计

- 温湿度低于 10%时显示 LL%，高于 99%时显示 HH%。
- 正常时间模式，按 UP 键切换℃/F。

温度寒冷、舒适、炎热 3 级舒适度显示功能

- 温度 ≤ 17.9 度，显示寒冷。
- 温度在 18~25.9 度，显示舒适。
- 温度 ≥ 26 度，显示炎热。

湿度干燥、舒适、潮湿 3 级舒适度显示功能

- 湿度 10%~39%，显示干燥，LL%也是显示干燥的。
- 湿度在 40%~69%，显示舒适。
- 湿度 $\geq 70\%$ 时，显示潮湿。

附件：IC 脚位图，原理图，LCD 布线对照表，温度传感器参数表，湿度传感器参数表

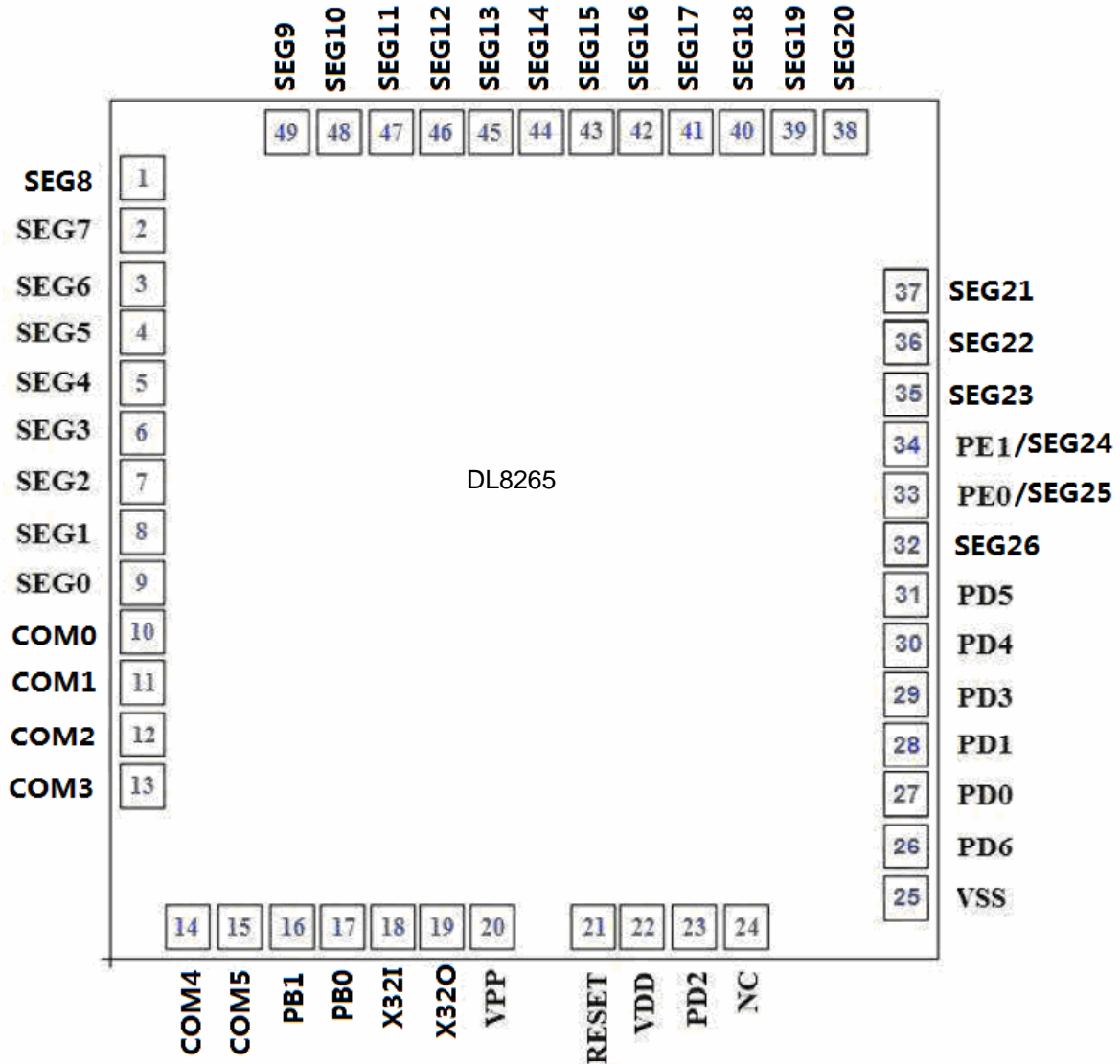


微信公众号



扫码加微信

Bonding Diagram(OTP)



Chip Size: 1342 μm x 1395 μm

Pad Size: 70.95 μm

Minimum Pad Pitch: 81 μm

The IC substrate should be connected to VSS or floated

Note1: Chip size included scribe line.

Note2: To ensure the IC functions properly, please bond all of VDD and VSS pins.

Note3: All of the capacitors between power and ground should be placed to IC as closed as possible.

※注：采用 OTP 芯片做样机制作 PCB 时，请将如下烧录脚 VDD, VSS, VPP, SEG0, SEG1, SEG8, SEG9 共 7 根脚预留出来，以便烧录程序用。

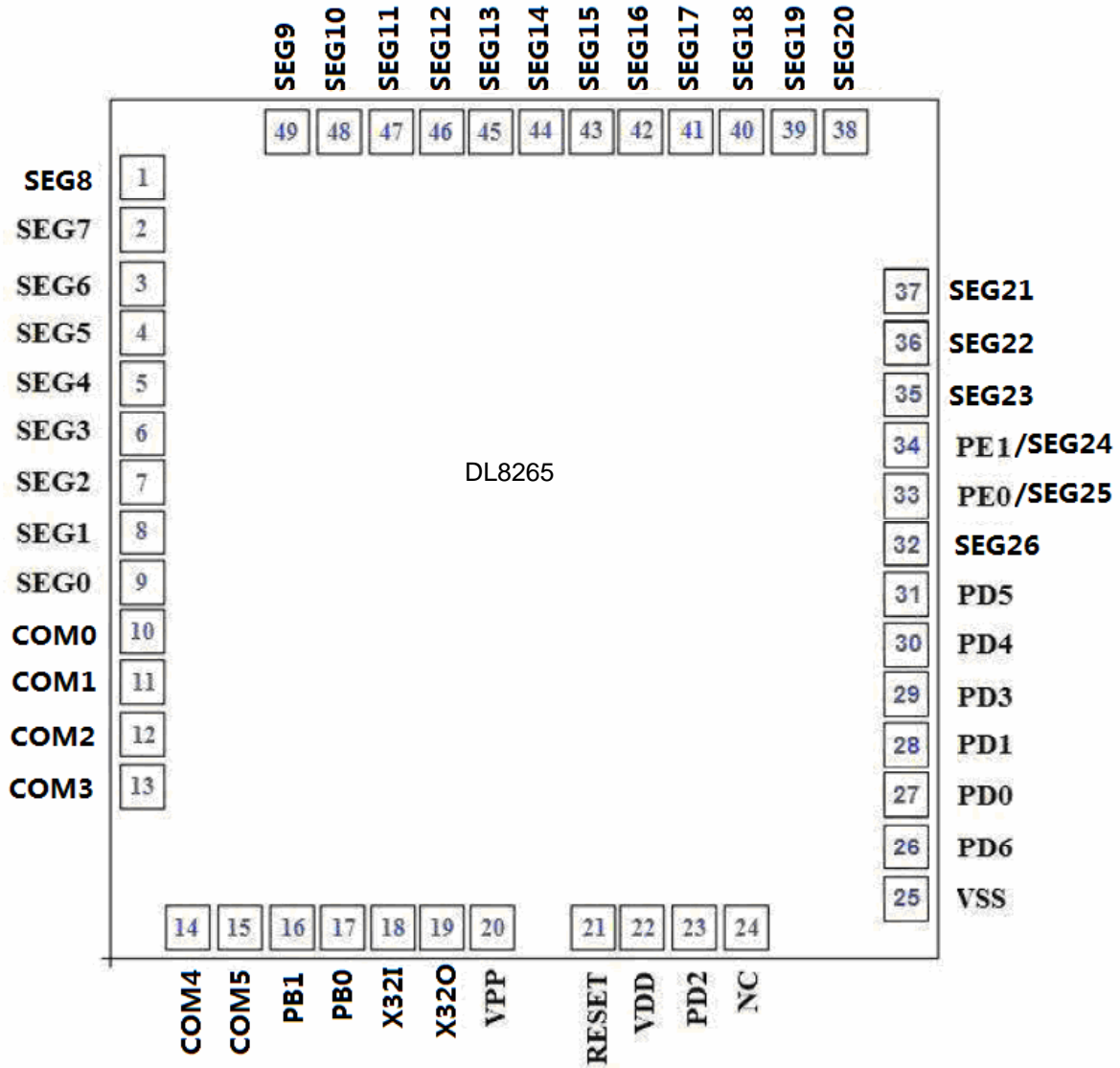


微信公众号



扫码加微信

Bonding Diagram(MASK)



Chip Size: 1342 μ m x 1395 μ m

Pad Size: 70.95 μ m

Minimum Pad Pitch: 81 μ m

The IC substrate should be connected to VSS or floated

Note1: Chip size included scribe line.

Note2: To ensure the IC functions properly, please bond all of VDD and VSS pins.

Note3: All of the capacitors between power and ground should be placed to IC as closed as possible.

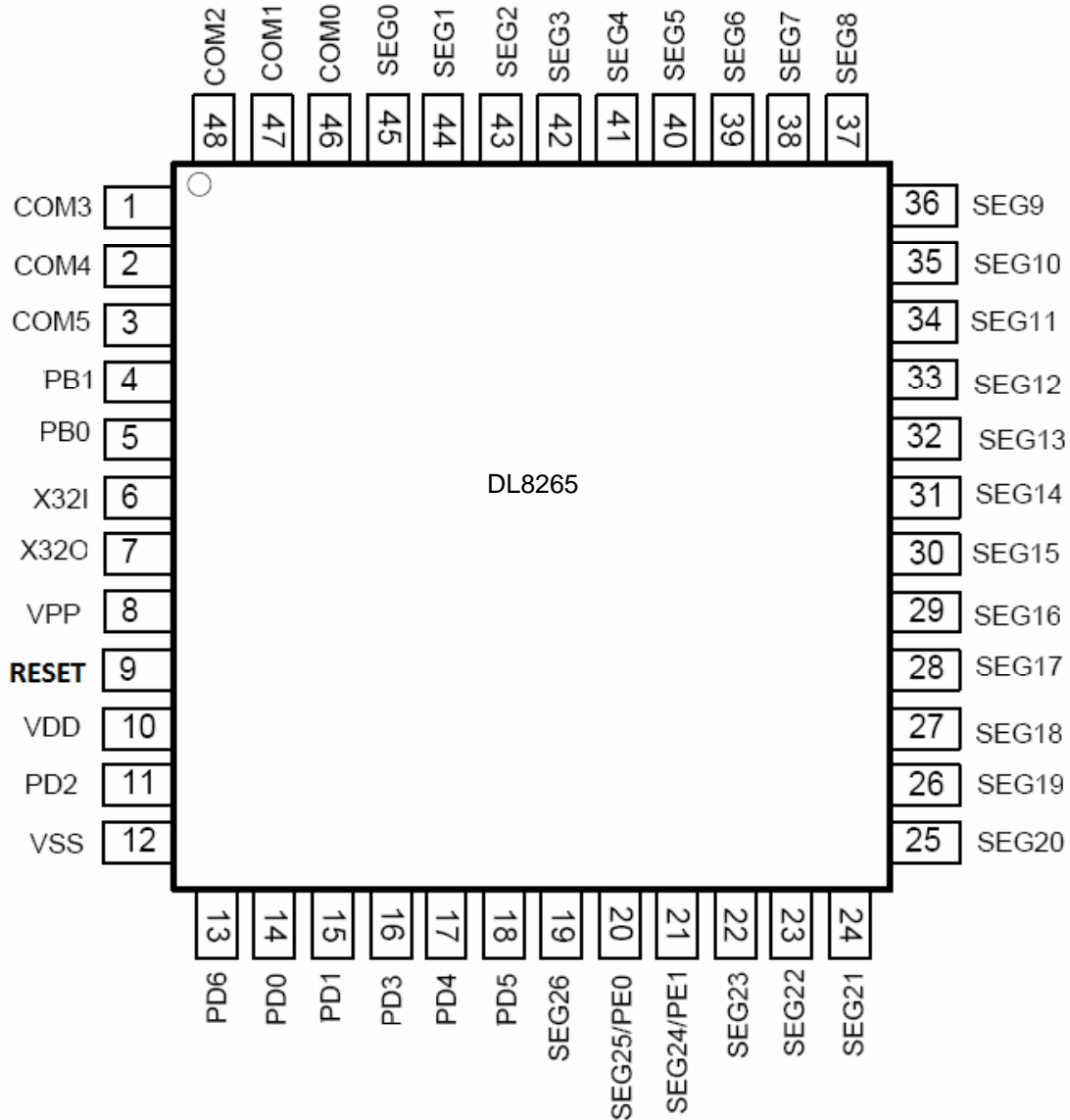


微信公众号



扫码加微信

LQFP48



※注：采用 OTP 芯片做样机制作 PCB 时，请将如下烧录脚 VDD, VSS, VPP, SEG0, SEG1, SEG8, SEG9 共 7 根脚预留出来，以便烧录程序用。



东莞市琪芯电子有限公司

电话: 13798528768, 0769-81555915 传真: 85338927
邮箱: info@jfd-ic.com, QQ: 1873357672
网址: www.jfd-ic.com 微信号: dgqxdz
Skype: jumfuyu 阿里旺旺: qxmallcn
微信公众号: 东莞市琪芯电子有限公司



微信公众号

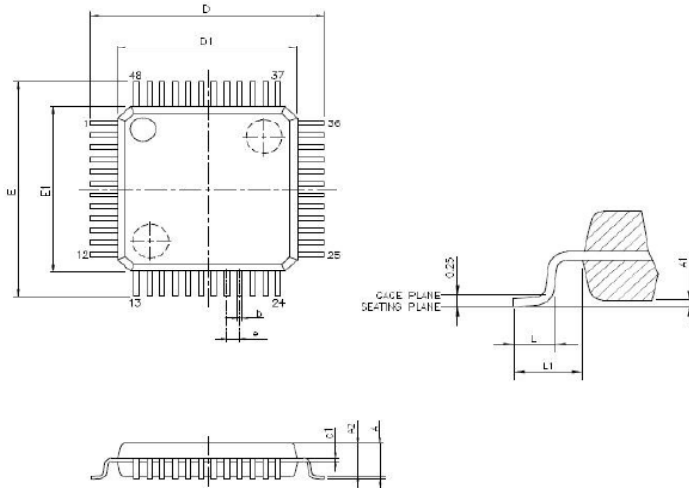


扫码加微信

DL8265

多功能电子温湿度计

LQFP48 封装尺寸图:



VARIATIONS (ALL DIMENSIONS SHOWN IN MM)

SYMBOLS	MIN.	MAX.
A	--	1.6
A1	0.05	0.15
A2	1.35	1.45
e1	0.09	0.16
D	9.00 BSC	
D1	7.00 BSC	
E	9.00 BSC	
E1	7.00 BSC	
e	0.5 BSC	
b	0.17	0.27
L	0.45	0.75
L1	1 REF	

NOTES:

1. JEDEC OUTLINE MS-026 B6C
2. DIMENSIONS D1 AND E1 DO NOT INCLUDE MOLD PROTRUSION. ALLOWABLE PROTRUSION IS 0.25mm PER SIDE. D1 AND E1 ARE MAXIMUM PLASTIC BODY SIZE DIMENSIONS INCLUDING MOLD MISMATCH.
3. DIMENSION b DOES NOT INCLUDE DAMBAR. PROTRUSION ALLOWABLE. DAMBAR PROTRUSION SHALL NOT CAUSE THE LEAD WIDTH TO EXCEED THE MAXIMUM b DIMENSION BY MORE THAN 0.08mm.

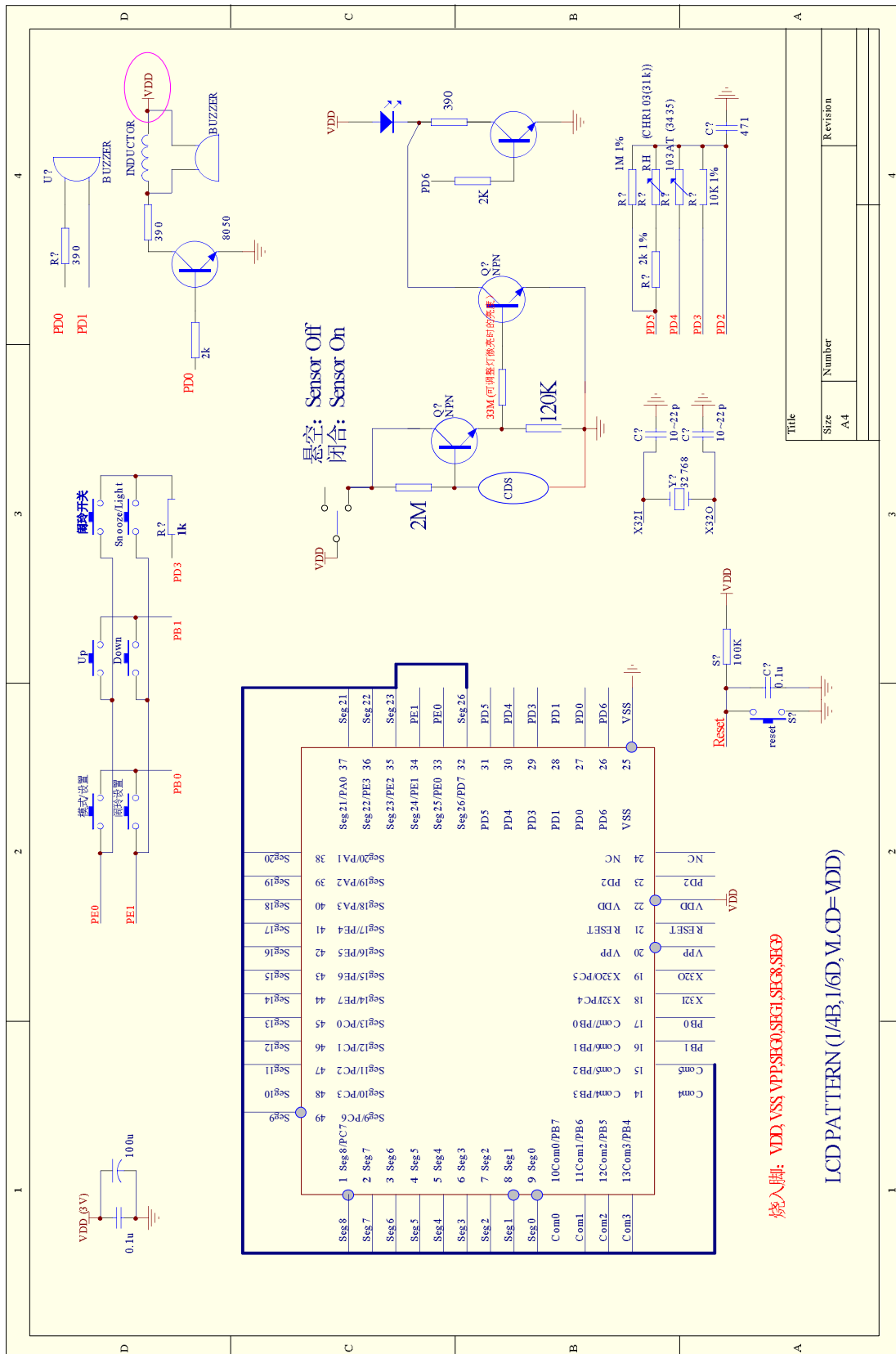


微信公众号



扫码加微信

多功能电子温湿度计

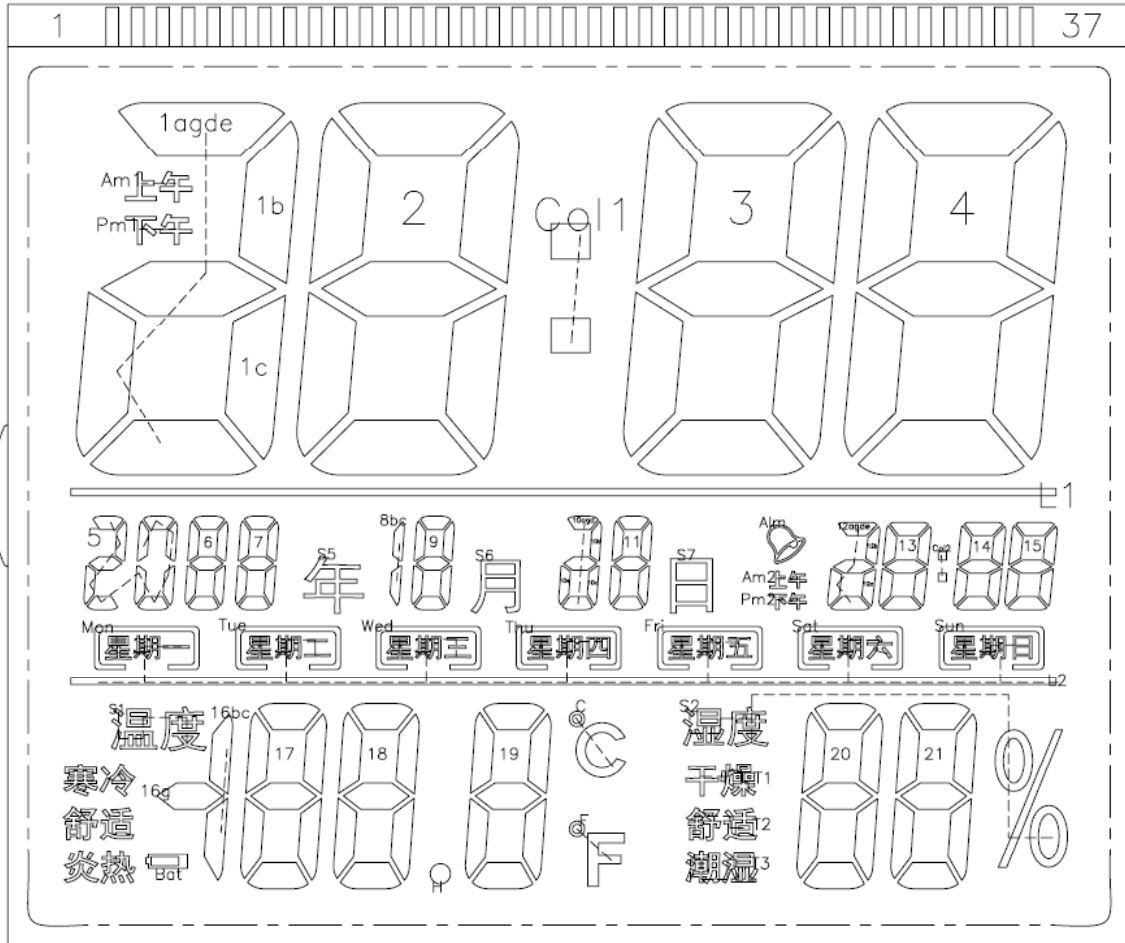




微信公众号



扫码加微信



电气特性: 1/4B, 1/6D, VLCD=3.3V

PIN	1	2	3	4	5	6	7	8	9	10	11	12	13	14	15	16	17	18	19
--	COM0	COM1	COM2	COM3	COM4	COM5	COM5	COM4	COM3	COM2	COM1	COM0	SEG26	SEG23	SEG22	SEG21	SEG20	SEG19	SEG18
COM0	COM0	--	--	--	--	--	--	--	--	--	--	COM0	Am1	2A	Col1	4F	4A	5	7F
COM1	--	COM1	--	--	--	--	--	--	--	--	COM1	--	1b	2B	3A	3B	4B	6A	6B
COM2	--	--	COM2	--	--	--	--	--	--	COM2	--	--	2F	2G	3F	4E	4G	6F	6G
COM3	--	--	--	COM3	--	--	--	--	COM3	--	--	--	1agde	2E	3G	3C	4C	6E	7E
COM4	--	--	--	--	COM4	--	--	COM4	--	--	--	--	1c	2C	3E	3D	4D	6D	6C
COM5	--	--	--	--	--	COM5	COM5	--	--	--	--	--	Pm1	2D	L1	舒适	炎热	Mon	Tue

PIN	20	21	22	23	24	25	26	27	28	29	30	31	32	33	34	35	36	37
--	SEG17	SEG16	SEG15	SEG14	SEG13	SEG12	SEG11	SEG10	SEG9	SEG8	SEG7	SEG6	SEG5	SEG4	SEG3	SEG2	SEG1	SEG0
COM0	7A	8bc	10e	10b	11A	Alm	13A	Col2	15A	15B	21D	20C	T3	F	H	18D	17D	Bot
COM1	7B	9A	9B	10agd	11B	12b	13B	14A	15F	15G	21C	21E	20D	19D	18C	18E	17C	17E
COM2	7G	9F	9G	11F	11G	13F	13G	14F	14B	15E	21G	20G	20E	19C	19E	18G	17G	17F
COM3	7C	9E	9C	10c	11C	12agde	13E	13C	14G	15C	21B	20B	20F	19B	19G	18F	17B	16bc
COM4	7D	9D	S6	11E	11D	12c	13D	14E	14C	15D	21A	21F	20A	19A	18B	18A	17A	16g
COM5	S5	Wed	Thu	Fri	S7	Am2	Pm2	14D	Sat	Sun	S2	T1	T2	C	19F	寒冷	S1	L2



东莞市琪芯电子有限公司

电话: 13798528768, 0769-81555915 传真: 85338927
 邮箱: info@jfd-ic.com, QQ: 1873357672
 网址: www.jfd-ic.com 微信号: dqgxdz
 Skype: junfuyu 阿里旺旺: qxmallcn
 微信公众号: 东莞市琪芯电子有限公司



微信公众号



扫码加微信

DL8265

多功能电子温湿度计

103H-AT-2-3435G

Temperature °C	Resistance			Resistance Tolerance		Temperature Tolerance	
	Minimum (K Ohm)	Center (K Ohm)	Maximum (K Ohm)	Minimum	Maximum	Minimum	Maximum
-40	177.554	188.500	199.941	5.81	6.07	1.07	1.12
-39	168.304	178.583	189.320	5.76	6.01	1.07	1.11
-38	159.586	169.242	179.321	5.71	5.96	1.06	1.11
-37	151.368	160.441	169.904	5.56	5.90	1.06	1.11
-36	143.617	152.145	161.034	5.60	5.84	1.06	1.10
-35	136.306	144.324	152.675	5.56	5.79	1.05	1.10
-34	129.407	136.947	144.796	5.51	5.73	1.05	1.09
-33	122.895	129.988	137.366	5.46	5.68	1.05	1.09
-32	116.746	123.420	130.357	5.41	5.62	1.04	1.09
-31	110.938	117.219	123.745	5.36	5.57	1.04	1.08
-30	105.451	111.364	117.503	5.31	5.51	1.04	1.08
-29	100.265	105.833	111.611	5.26	5.46	1.03	1.07
-28	95.362	100.607	106.046	5.21	5.41	1.03	1.07
-27	90.725	95.668	100.788	5.17	5.35	1.03	1.07
-26	86.340	90.997	95.820	5.12	5.30	1.02	1.06
-25	82.189	86.580	91.123	5.07	5.25	1.02	1.06
-24	78.261	82.401	86.682	5.02	5.20	1.02	1.05
-23	74.542	78.447	82.482	4.98	5.14	1.01	1.05
-22	71.020	74.703	78.507	4.93	5.09	1.01	1.04
-21	67.683	71.159	74.746	4.88	5.04	1.01	1.04
-20	64.520	67.801	71.185	4.84	4.99	1.00	1.03
-19	61.523	64.620	67.813	4.79	4.94	1.00	1.03
-18	58.681	61.606	64.618	4.75	4.89	1.00	1.03
-17	55.986	58.748	61.592	4.70	4.84	0.99	1.02
-16	53.428	56.038	58.723	4.66	4.79	0.99	1.02
-15	51.002	53.468	56.003	4.61	4.74	0.98	1.01
-14	48.698	51.029	53.424	4.57	4.69	0.98	1.01
-13	46.511	48.715	50.977	4.52	4.64	0.98	1.00
-12	44.434	46.518	48.656	4.48	4.60	0.97	1.00
-11	42.461	44.432	46.452	4.44	4.55	0.97	0.99
-10	40.585	42.450	44.360	4.39	4.50	0.96	0.99
-9	38.803	40.567	42.374	4.35	4.45	0.96	0.98
-8	37.108	38.778	40.487	4.31	4.41	0.96	0.98
-7	35.497	37.077	38.693	4.26	4.36	0.95	0.97
-6	33.964	35.460	36.989	4.22	4.31	0.95	0.97
-5	32.505	33.922	35.369	4.18	4.27	0.94	0.96
-4	31.117	32.459	33.829	4.14	4.22	0.94	0.96
-3	29.795	31.067	32.363	4.09	4.17	0.94	0.95
-2	28.536	29.741	30.969	4.05	4.13	0.93	0.95
-1	27.338	28.480	29.643	4.01	4.08	0.93	0.94
0	26.195	27.278	28.380	3.97	4.04	0.92	0.94
1	25.107	26.133	27.177	3.93	3.99	0.92	0.93
2	24.070	25.043	26.032	3.89	3.95	0.91	0.93
3	23.080	24.004	24.941	3.85	3.91	0.91	0.92
4	22.137	23.013	23.902	3.81	3.86	0.90	0.92
5	21.237	22.068	22.911	3.76	3.82	0.90	0.91
6	20.379	21.167	21.966	3.72	3.78	0.90	0.91
7	19.559	20.308	21.066	3.68	3.73	0.89	0.90
8	18.777	19.488	20.207	3.65	3.69	0.89	0.90
9	18.030	18.706	19.387	3.61	3.65	0.88	0.89
10	17.317	17.958	18.605	3.57	3.60	0.88	0.89

R = 10K Ohm ± 3% (at 25°C)

B (25 / 85°C) = 3435K ± 2%



东莞市琪芯电子有限公司

电话: 13798528768, 0769-81555915 传真: 85338927
 邮箱: info@jfd-ic.com, QQ: 1873357672
 网址: www.jfd-ic.com 微信号: dgqxdz
 Skype: jumfuyu 阿里旺旺: qxmallcn
 微信公众号: 东莞市琪芯电子有限公司



微信公众号



扫码加微信

DL8265

多功能电子温湿度计

103H-AT-2-3435G

Temperature °C	Resistance		Resistance Tolerance		Temperature Tolerance		
	Minimum (K Ohm)	Center (K Ohm)	Maximum (K Ohm)	Minimum	Maximum	Minimum	Maximum
10	17.317	17.958	18.605	3.57	3.60	0.88	0.89
11	16.636	17.244	17.859	3.53	3.56	0.87	0.88
12	15.985	16.563	17.146	3.49	3.52	0.87	0.88
13	15.363	15.912	16.465	3.45	3.48	0.86	0.87
14	14.768	15.290	15.815	3.41	3.44	0.86	0.86
15	14.200	14.695	15.194	3.37	3.40	0.85	0.86
16	13.656	14.127	14.601	3.33	3.36	0.85	0.85
17	13.136	13.583	14.034	3.30	3.32	0.84	0.85
18	12.638	13.064	13.492	3.26	3.28	0.84	0.84
19	12.162	12.566	12.973	3.22	3.24	0.83	0.84
20	11.706	12.091	12.477	3.18	3.20	0.83	0.83
21	11.269	11.635	12.003	3.15	3.16	0.82	0.82
22	10.851	11.200	11.549	3.11	3.12	0.82	0.82
23	10.451	10.782	11.114	3.07	3.08	0.82	0.82
24	10.067	10.383	10.698	3.04	3.04	0.81	0.81
25	9.700	10.000	10.300	3.00	3.00	0.80	0.80
26	9.341	9.633	9.926	3.04	3.04	0.81	0.81
27	8.997	9.282	9.567	3.07	3.08	0.83	0.83
28	8.667	8.945	9.224	3.11	3.11	0.84	0.84
29	8.351	8.622	8.894	3.14	3.15	0.86	0.86
30	8.048	8.313	8.578	3.18	3.19	0.87	0.87
31	7.758	8.016	8.274	3.21	3.23	0.89	0.89
32	7.480	7.731	7.983	3.25	3.27	0.90	0.90
33	7.213	7.458	7.704	3.28	3.30	0.91	0.92
34	6.957	7.195	7.436	3.32	3.34	0.93	0.93
35	6.711	6.944	7.178	3.35	3.38	0.94	0.95
36	6.476	6.702	6.931	3.39	3.41	0.96	0.97
37	6.249	6.470	6.693	3.42	3.45	0.97	0.98
38	6.031	6.247	6.465	3.46	3.49	0.99	1.00
39	5.823	6.023	6.246	3.49	3.52	1.00	1.01
40	5.622	5.827	6.035	3.52	3.56	1.02	1.03
41	5.430	5.630	5.832	3.56	3.59	1.03	1.04
42	5.245	5.440	5.637	3.59	3.63	1.05	1.06
43	5.067	5.257	5.450	3.62	3.66	1.06	1.08
44	4.896	5.082	5.270	3.65	3.70	1.08	1.09
45	4.732	4.913	5.096	3.69	3.73	1.09	1.11
46	4.574	4.750	4.930	3.72	3.77	1.11	1.12
47	4.422	4.594	4.769	3.75	3.80	1.12	1.14
48	4.276	4.444	4.615	3.78	3.84	1.14	1.16
49	4.135	4.299	4.466	3.82	3.87	1.16	1.17
50	4.000	4.160	4.323	3.85	3.91	1.17	1.19
51	3.870	4.026	4.185	3.88	3.94	1.19	1.21
52	3.744	3.897	4.052	3.91	3.98	1.20	1.22
53	3.624	3.773	3.924	3.94	4.01	1.22	1.24
54	3.508	3.653	3.800	3.97	4.04	1.23	1.26
55	3.396	3.537	3.682	4.00	4.08	1.25	1.27
56	3.288	3.426	3.567	4.03	4.11	1.27	1.29
57	3.184	3.319	3.457	4.06	4.14	1.28	1.31
58	3.084	3.216	3.350	4.09	4.18	1.30	1.32
59	2.988	3.116	3.247	4.12	4.21	1.31	1.34
60	2.895	3.020	3.148	4.15	4.24	1.33	1.36

R = 10K Ohm ± 3% (at 25°C)

B (25 / 85°C) = 3435K ± 2%



东莞市琪芯电子有限公司

电话: 13798528768, 0769-81555915 传真: 85338927
 邮箱: info@jfd-ic.com, QQ: 1873357672
 网址: www.jfd-ic.com 微信号: dgqxdz
 Skype: jumfuyu 阿里旺旺: qxmallcn
 微信公众号: 东莞市琪芯电子有限公司



微信公众号



扫码加微信

DL8265

多功能电子温湿度计

103H-AT-2-3435G

Temperature °C	Resistance (K Ohm)			Resistance Tolerance		Temperature Tolerance	
	Minimum	Center	Maximum	Minimum	Maximum	Minimum	Maximum
60	2.895	3.020	3.148	4.15	4.24	1.33	1.36
61	2.805	2.928	3.053	4.18	4.27	1.35	1.38
62	2.719	2.838	2.961	4.21	4.31	1.36	1.39
63	2.635	2.752	2.872	4.24	4.34	1.38	1.41
64	2.555	2.669	2.786	4.27	4.37	1.40	1.43
65	2.478	2.589	2.703	4.30	4.40	1.41	1.45
66	2.403	2.511	2.623	4.33	4.43	1.43	1.46
67	2.330	2.437	2.546	4.36	4.46	1.45	1.48
68	2.261	2.365	2.471	4.39	4.50	1.46	1.50
69	2.194	2.295	2.399	4.42	4.53	1.48	1.52
70	2.129	2.228	2.329	4.45	4.56	1.50	1.53
71	2.066	2.163	2.262	4.47	4.59	1.51	1.55
72	2.005	2.100	2.197	4.50	4.62	1.53	1.57
73	1.947	2.039	2.134	4.53	4.65	1.55	1.59
74	1.890	1.980	2.073	4.56	4.68	1.57	1.61
75	1.836	1.924	2.014	4.59	4.71	1.58	1.63
76	1.783	1.869	1.958	4.61	4.74	1.60	1.64
77	1.732	1.816	1.903	4.64	4.77	1.62	1.66
78	1.682	1.765	1.850	4.67	4.80	1.63	1.68
79	1.635	1.715	1.798	4.70	4.83	1.65	1.70
80	1.589	1.667	1.748	4.72	4.86	1.67	1.72
81	1.544	1.621	1.700	4.75	4.89	1.69	1.74
82	1.501	1.576	1.654	4.78	4.92	1.71	1.76
83	1.459	1.533	1.609	4.80	4.95	1.72	1.78
84	1.419	1.491	1.565	4.83	4.98	1.74	1.80
85	1.380	1.450	1.523	4.86	5.01	1.76	1.81
86	1.342	1.411	1.482	4.88	5.04	1.78	1.83
87	1.305	1.373	1.442	4.91	5.07	1.79	1.85
88	1.270	1.336	1.404	4.93	5.09	1.81	1.87
89	1.235	1.300	1.366	4.96	5.12	1.83	1.89
90	1.202	1.265	1.330	4.98	5.15	1.85	1.91
91	1.170	1.232	1.295	5.01	5.18	1.87	1.93
92	1.139	1.199	1.262	5.04	5.21	1.89	1.95
93	1.109	1.168	1.229	5.06	5.24	1.90	1.97
94	1.079	1.137	1.197	5.09	5.26	1.92	1.99
95	1.051	1.108	1.166	5.11	5.29	1.94	2.01
96	1.023	1.079	1.136	5.14	5.32	1.96	2.03
97	0.997	1.051	1.107	5.16	5.35	1.98	2.05
98	0.971	1.024	1.079	5.19	5.37	2.00	2.07
99	0.946	0.998	1.052	5.21	5.40	2.02	2.09
100	0.922	0.972	1.025	5.23	5.43	2.04	2.11
101	0.898	0.948	1.000	5.26	5.46	2.06	2.13
102	0.875	0.924	0.975	5.28	5.48	2.07	2.15
103	0.853	0.901	0.950	5.31	5.51	2.09	2.17
104	0.831	0.878	0.927	5.33	5.54	2.11	2.19
105	0.811	0.856	0.904	5.35	5.56	2.13	2.21
106	0.790	0.835	0.882	5.38	5.59	2.15	2.24
107	0.771	0.815	0.860	5.40	5.62	2.17	2.26
108	0.752	0.795	0.840	5.43	5.64	2.19	2.28
109	0.733	0.775	0.819	5.45	5.67	2.21	2.30
110	0.715	0.757	0.800	5.47	5.69	2.23	2.32

R - 10K Ohm ± 3% (at 25°C)

B (25 / 85°C) - 3435K ± 2%



东莞市琪芯电子有限公司

电话: 13798528768, 0769-81555915 传真: 85338927
邮箱: info@jfd-ic.com, QQ: 1873357672
网址: www.jfd-ic.com 微信号: dgqxdz
Skype: jumfuyu 阿里旺旺: qxmallcn
微信公众号: 东莞市琪芯电子有限公司



微信公众号



扫码加微信

DL8265

多功能电子温湿度计

CHR103(31K)湿度传感器参数表

--	相对湿度/%RH							
	20	30	40	50	60	70	80	90
5℃	13817	3636	1006	296	100.1	38.06	14.67	6.2
10℃	10201	2552	680	210.3	75	27	10.6	5
15℃	8694	1860	480	144.6	54.5	20.3	8.6	4.2
20℃	6186	1367	355.1	110	40	16	7.2	3.5
25℃	4278	975	269.7	83	31	13.7	6.3	3.2
30℃	3170	683	204.3	72.5	27	11.6	5.5	2.9
35℃	2367	550	172.2	57.8	23.5	10	4.8	2.5
40℃	1763	481	139	46	19	8.3	4	2.2
45℃	1259	388.3	115.8	39.2	15	7	3.5	2